

<b>INVESTITOR</b> ime in priimek ali naziv družbe naslov ali sedež družbe	<b>Občina Brežice</b> <b>Cesta prvih borcev 18, 8250 Brežice</b>
<b>IZVAJALEC</b> ime in priimek ali naziv družbe naslov ali sedež družbe	

#### OSNOVNI PODATKI O ZAPORI:

### DELNE ZAPORE NA LC 024121, DVORCE - ŽEJNO

vzrok za zaporo:	<b>GRADBENA DELA – UREDITEV CESTE IN IZGRADNJA PLOČNIKA</b>
------------------	---

#### DOKUMENTACIJA

vrsta dokumentacije	PZI – Elaborat začasne prometne ureditve
vrsta načrta:	9/1 Prometno inženirstvo

#### PODATKI O PROJEKTNi DOKUMENTACIJI

številka projekta:	<b>EZPU – 472/20</b>
datum izdelave:	<b>december 2020</b>

#### PODATKI O PROJEKTANTU

projektant (naziv družbe):	<b>MEPOAL</b> Načrtovanje začasnih prometnih ureditev MEPOAL Metod Žnidarič s.p.
naslov:	Mestni breg 27, 9240 Ljutomer
vodja projekta in vodja načrta (PI): IZS identifikacijska številka:	Metod Žnidarič, mag. inž. prom. PI P-0024
podpis in žig:	<b>MEPOAL</b> <b>METOD ŽNIDARIČ S.P.</b> Mestni breg 27, 9240 Ljutomer gsm: 031 837 238

**VSEBINA**

<b>1.</b>	<b>IZPIS O REGISTRACIJI PODJETJA .....</b>	<b>2</b>
<b>2.</b>	<b>IZJAVA O UPOŠTEVANJU TEHNIČNIH PREDPISOV .....</b>	<b>3</b>
<b>3.</b>	<b>TEHNIČNO POROČILO .....</b>	<b>5</b>
3.1	Uvod .....	5
3.2	Obstoječe stanje .....	5
3.3	Obstoječe prometne obremenitve .....	5
3.4	Začasna prometna ureditev .....	6
3.5	Obveščanje .....	7
3.6	Zaključek .....	7
3.7	Zaključek projektanta .....	8
<b>4.</b>	<b>TEKST IN SKICA ZA OBJAVO .....</b>	<b>9</b>
<b>5.</b>	<b>GRAFIČNE PRILOGE: 1, 2, 3, 4, 5, 6, 7 in 8</b>	
<b>6.</b>	<b>TABELA UPORABLJENIH PROMETNIH ZNAKOV</b>	

## 1. IZPIS O REGISTRACIJI PODJETJA

AJPES

NAČRTOVANJE ZAČASNIH PROMETNIH UREDITEV MEPOAL METOD ŽNIDARIČ S.P. | matična številka 3991148000 | podatki vpisani v Poslovni  
05.01.2020

## Osnovni podatki enote PRS

popolno ime:	NAČRTOVANJE ZAČASNIH PROMETNIH UREDITEV MEPOAL METOD ŽNIDARIČ S.P.
kratko ime:	MEPOAL METOD ŽNIDARIČ S.P.
ulica:	Mestni breg 27
naselje:	Ljutomer
pošta:	9240 Ljutomer
občina:	Ljutomer
regija:	POMURSKA
izpostava AJPES:	MURSKA SOBOTA
telefon/telefaks/e-pošta:	031 837238 (GSM)

## Identifikacijski podatki

matična številka:	3991148000
ident. št. za DDV in davčna številka**:	SI 80314783
transakcijski račun:	IBAN SI56 6100 0000 6642 422 (T) DH d.d.

## Podatki o ustanovitvi

datum vpisa pri registrskem organu:	20.06.2011
registrski organ:	AJPES, izpostava Murska Sobota
vrsta lastnine:	Zasebna lastnina
ustanovitelj:	Žnidarič Metod
zastopnik:	

## Drugi podatki

pravnoorganizacijska oblika:	Samostojni podjetnik posameznik s.p.
podoblika:	
sektorska pripadnost (SKIS):	S.14100 (Samozaposleni delodajalci)
velikost RS:	Mikro enote
glavna dejavnost:	71.129 (Dr.inženirske dej.in tehnično svetovanje)
druge dejavnosti:	-

VR: AJPES, razen

\* šifra PRORUP - UUP

\*\* Davčna številka - FURS

## **2. IZJAVA O UPOŠTEVANJU TEHNIČNIH PREDPISOV**

Načrtovanje začasnih prometnih ureditev MEPOAL Metod Žnidarič, s.p.  
Mestni breg 27, 9240 Ljutomer

---

Glede na določila 12. in 29. člena Gradbenega zakona (Uradni list RS, št. 61/17 in 72/17 – popr.) so bili pri izdelavi tehnične dokumentacije za :

**DELNE ZAPORE NA LC 024121, DVORCE - ŽEJNO**

GRADBENA DELA – UREDITEV CESTE IN IZGRADNJA PLOČNIKA

ELABORAT ZAČASNE PROMETNE UREDITVE

št. projekta : EZPU-472/20

datum : december 2020

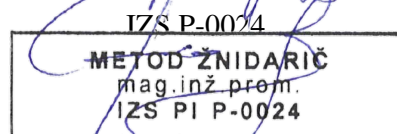
upoštevani naslednji normativi, predpisi in standardi :

- Zakon o cestah (ZCes-1, Ur. l. RS, št. 109/2010, 48/12, 36/14 – odl. US in 46/15)
- Gradbeni zakon (Uradni list RS, št. 61/17 in 72/17 – popr.)
- Zakon o pravilih cestnega prometa (ZPrCP, Ur. l. RS, št. 109/2010),
- Zakon o varstvu okolja (Ur. l. RS 41/04),
- Zakon o cestninjenju (Ur. l. 24/15 in 41/17),
- Zakon o urejanju prostora (ZUreP-2, Ur. l. RS 61/17),
- Uredba o kategorizaciji državnih cest (Ur. l. RS 102/12, 35/15, 38/15, 78/15, 21/16, 52/16, 64/16, 41/17 in 63/17),

- Uredba o merilih za kategorizacijo javnih cest (Uradni list RS, št. 49/97, 113/09 in 109/10 – ZCes-1)
- Pravilnik o projektiranju cest (Ur. l. RS, št. 91/05, št. 26/06 in št. 36/18),
- Pravilnik o avtobusnih postajališčih (Uradni list RS, št. 106/11 in 36/18),
- Pravilnik o podrobnejši vsebini dokumentacije in obrazcih, povezanih z graditvijo objektov (Ur. l. RS št. 36/2018),
- Pravilnik o cestnih priključkih na javne ceste (Uradni list RS, št. 86/09 in 109/10 – ZCes-1)
- Pravilnik o prometni signalizaciji in prometni opremi na cestah (Uradni list RS, št. 99/15, 46/17 in 59/18)
- Pravilnik o načinu označevanja javnih cest in evidencah o javnih cestah in objektih na njih (Ur. l. RS št. 49/97, Ur. l. RS št. 2/04 in 109/10 – ZCes-1),
- Pravilnik o omejitvi uporabe državnih cest za promet tovornih vozil, katerih največja dovoljena masa presega 7,5 ton (Uradni list RS, št. 102/06 in 109/10 – ZCes-1),
- Pravilnik o zaporah na cestah (Ur. l. RS 4/16).

Pooblaščen inženir:

Metod Žnidarič, mag. inž. prom.



### **3. TEHNIČNO POROČILO**

#### **3.1 Uvod**

Občine Brežice je investitor ureditve ceste z izgradnjo pločnika čez Žejno - (LC024121) v dolžini cca 450 m.

Po tem elaboratu se bo izvedlo dela pod delnimi zaporami vozišča.

#### **3.2 Obstoječe stanje**

Lokalna cesta LC 024121, Dvorce - Žejno je na obravnavanem odseku cesta širine ca 5.0 m. Širina vozišča je omejena z robom asfalta. Na obravnavanem odseku poteka cesta znotraj naselja. Na odseku ni obstoječih avtobusnih postajališč. Vozišče je osvetljeno z javno razsvetljavo.

#### **3.3 Obstoječe prometne obremenitve**

Za lokalno cesto LC 024121, Dvorce - Žejno ni javno dostopnih podatkov o prometnih obremenitvah, vendar se lahko glede na rang in potek ocenjuje, da je spada odsek med ceste z majhnimi prometnimi obremenitvami.

### **3.4 Začasna prometna ureditev**

Dela v sklopu predvidene ureditve ceste z izgradnjo pločnika se bo izvedlo pod delnimi zaporami vozišča na osnovi tipske sheme O-1.

V času delnih zapor bo odvijanje prometa urejeno s pomočjo začasnih semaforjev, ki bodo zaradi nepredvidljivih prometnih obremenitev delovali prometno odvisno.

Dela se bodo izvedla v več, v nadaljevanju opisanih fazah, ki pa si bodo sledile skladno s tehnologijo izvedbe del s strani izbranega izvajalca.

#### **1. Faza (Prilogi 2 in 3)**

V 1. fazi se predvidi izvedbo del pod zaporo na odseku od km 2,523 do km 2,653. Vsi priključki, ki se priključujejo na LC na zaprti polovici vozišča bodo fizično zaprti z zapornimi deskami. Vodstvo gradbišča se s stanovalci dogovori glede možnosti dostopa oz. glede lokacije puščanja vozil v času zapore. Preostala širina vozišča ob zapori mora biti 2.20 m + 0.25 m bočne varovalne razdalje.

#### **2. Faza (Prilogi 4 in 5)**

V 2. fazi se predvidi izvedbo del pod zaporo na odseku od km 2,643 do km 2,808. Vsi priključki, ki se priključujejo na LC na zaprti polovici vozišča bodo fizično zaprti z zapornimi deskami. Vodstvo gradbišča se s stanovalci dogovori glede možnosti dostopa oz. glede lokacije puščanja vozil v času zapore. Preostala širina vozišča ob zapori mora biti 2.20 m + 0.25 m bočne varovalne razdalje.

#### **3. Faza (Prilogi 6 in 7)**

V 3. fazi se predvidi izvedbo del pod zaporo na odseku od km 2,798 do km 3,000. Vsi priključki, ki se priključujejo na LC na zaprti polovici vozišča bodo fizično zaprti z zapornimi deskami. Vodstvo gradbišča se s stanovalci dogovori glede možnosti dostopa oz. glede lokacije puščanja vozil v času zapore. Ob zapori priključka JP 524741 bo možen

obvoza preko drugega priključka JP 524741 na LC 024121. Preostala širina vozišča ob zapori mora biti 2.20 m + 0.25 m bočne varovalne razdalje.

Preostala širina vozišča ob zapori ter način postavitve vertikalne signalizacije je prikazano v prilogi 7.

Vso potrebno prometno signalizacijo bo postavil CGP d.d. – **pooblaščen vzdrževalec**. Pri postavitvi potrebne vertikalne prometne signalizacije (barva in velikost) se mora upoštevati Pravilnik o prometni signalizaciji in prometni opremi na javnih cestah (Uradni list RS, št. 99/15, 46/17 in 59/18).

Velikost prometnih znakov :

Stranice enakostraničnega trikotnika znaka so dolge 90 cm.

Premer kroga pri znakih meri 60 cm.

Osnovna barva prometnih znakov za nevarnost in znakov za prepoved oziroma omejitev, je rumena.

**Tip folije uporabljenih prometnih znakov je razviden iz priložene tabele uporabljenih znakov.**

### **3.5 Obveščanje**

Obveščenost javnosti o izvedbi zapore zagotovi pooblaščen vzdrževalec – postavljalavec zapore.

### **3.6 Zaključek**

Po dokončanju vseh del se odstrani vsa začasna prometna signalizacija ter se vzpostavi stanje po PZI.



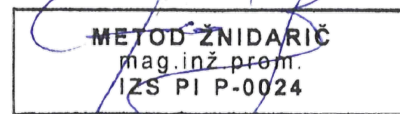
### **3.7 Zaključek projektanta**

Projektant prometne ureditve ugotavlja, da je izbrana prometna ureditev, kjer bo odvijanje prometa urejeno s pomočjo gradbiščnih semaforjev ali pod popolno zaporo z vodenim obvozom, najoptimalnejša.

Ljutomer, december 2020

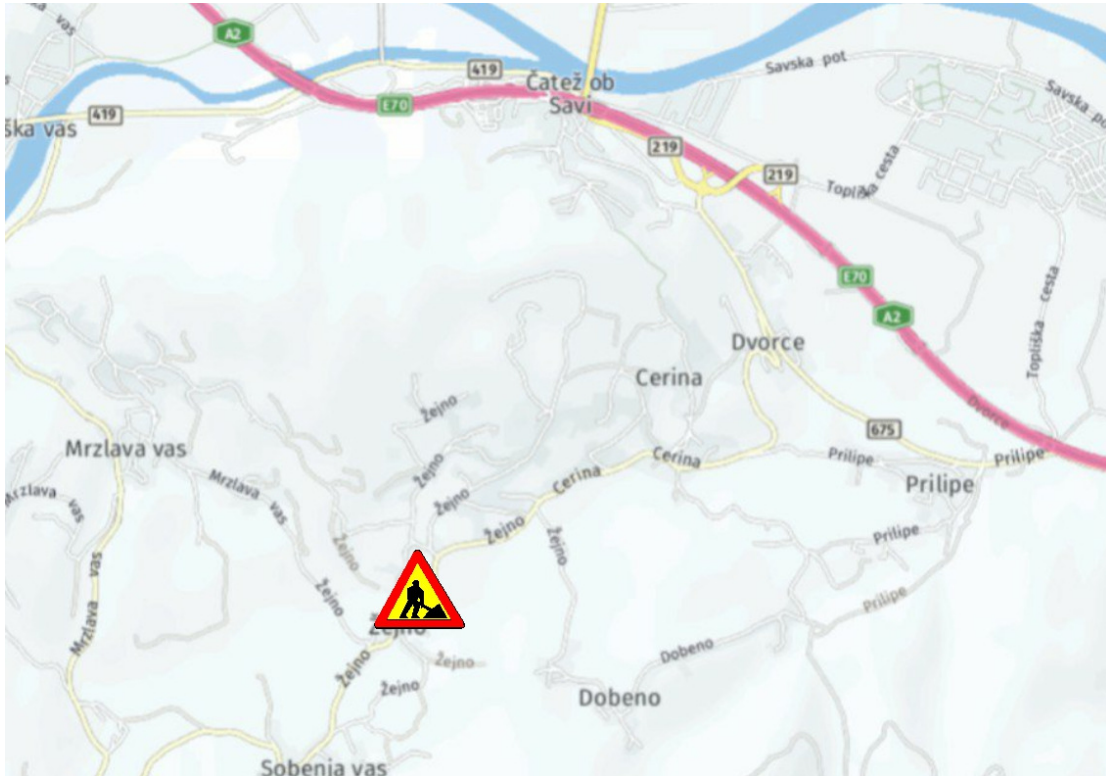
Sestavil:

Metod Žnidarič, mag. inž. prom.



#### 4. TEKST IN SKICA ZA OBJAVO

##### SKICA ZA OBJAVO:



##### TEKST ZA OBJAVO:

Občina Brežice obvešča, da bodo zaradi ureditve ceste in izgradnje pločnika v naselju Žejno postavljene delne zapora vozišča.

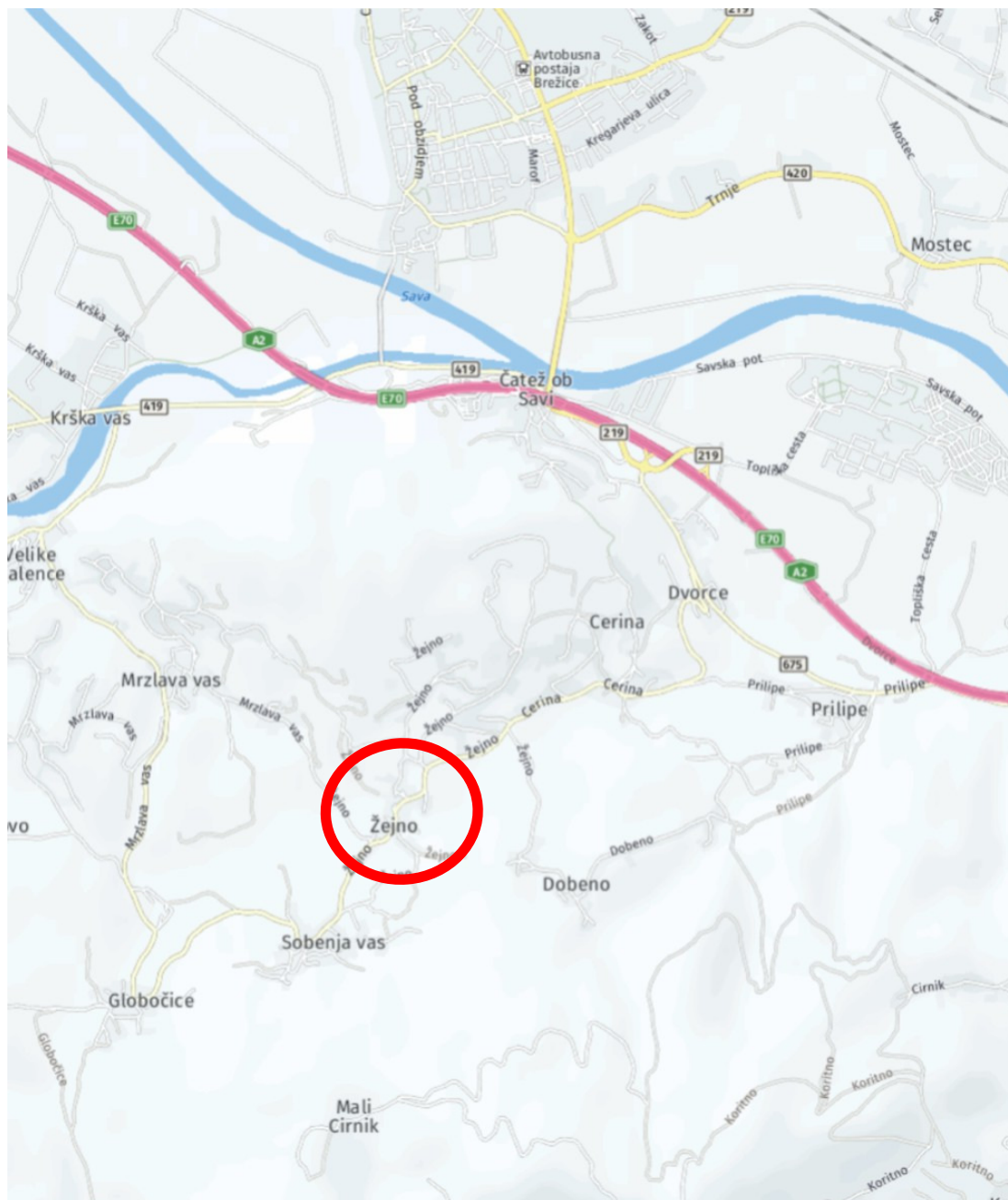
Ob delni zavori bo odvijanje prometa urejeno izmenično enosmerno.

Zapore bodo postavljene v terminu od \_\_\_\_\_ do \_\_\_\_\_.

Prosimo za upoštevanje začasne prometne signalizacije.

Hvala za razumevanje.

## **5. Grafične priloge**



Investitor:				Projektant:				
Občina Brežice Cesta prvih borcev 18, 8250 Brežice								
Izvajalec:								
				Vrsta načrta:		MEPOAL MEPOAL Metod Žnidarič s.p. Mestni breg 27, 9240 Ljutomer		
				Opis risbe:		9/1 Prometno inženirstvo Pregledna situacija		
Objekt:	LC 024121, Dvorce - Žejno			Tip zapore:	O-1 (M)	Stacionaža:	od km 2,523 do km 2,653	
Objekt:				Tip zapore:		Stacionaža:		
Objekt:				Tip zapore:		Stacionaža:		
		Ime in priimek:			Ident. št. IZS:		Datum:	december 2020
Vodja projekta:		Metod Žnidarič, mag. inž. prom.			PI P-0024		Številka priloge:	1
Vodja načrta (PI):		Metod Žnidarič, mag. inž. prom.			PI P-0024		Merilo:	
Faza:	PZI	Št. projekta:		EZPU-472/20	Št. načrta:		EZPU-472/20	









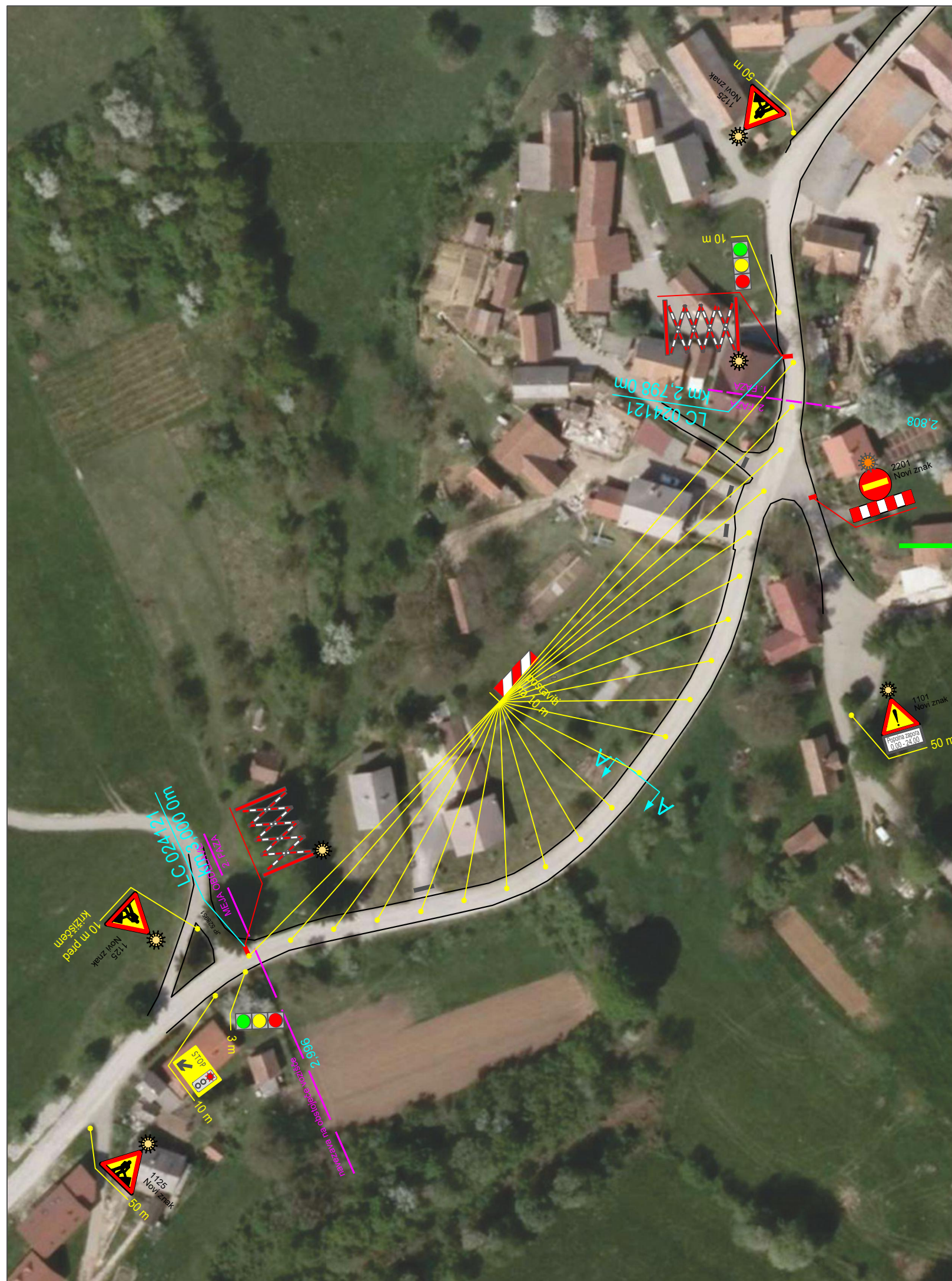




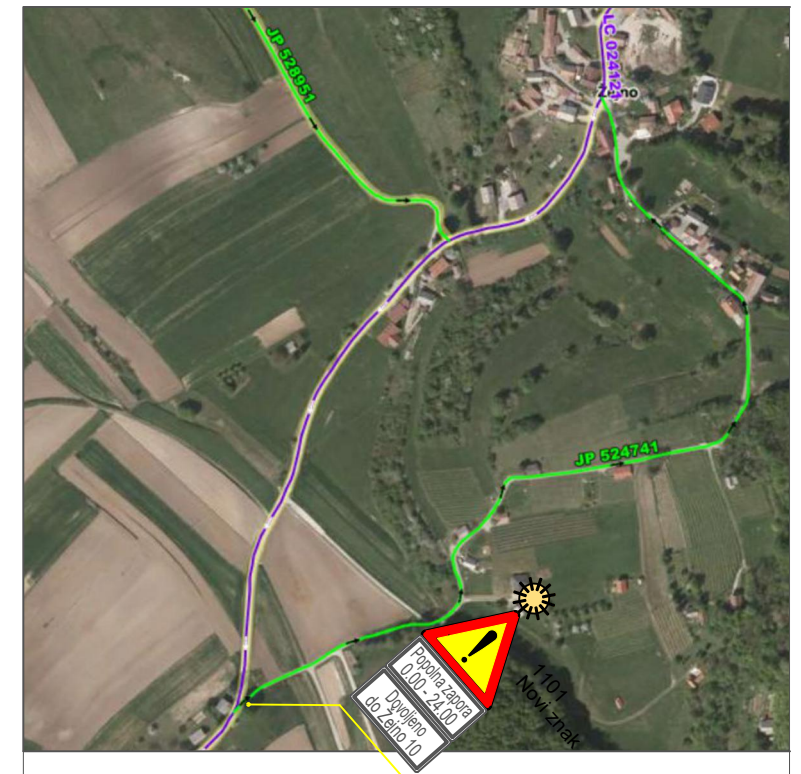






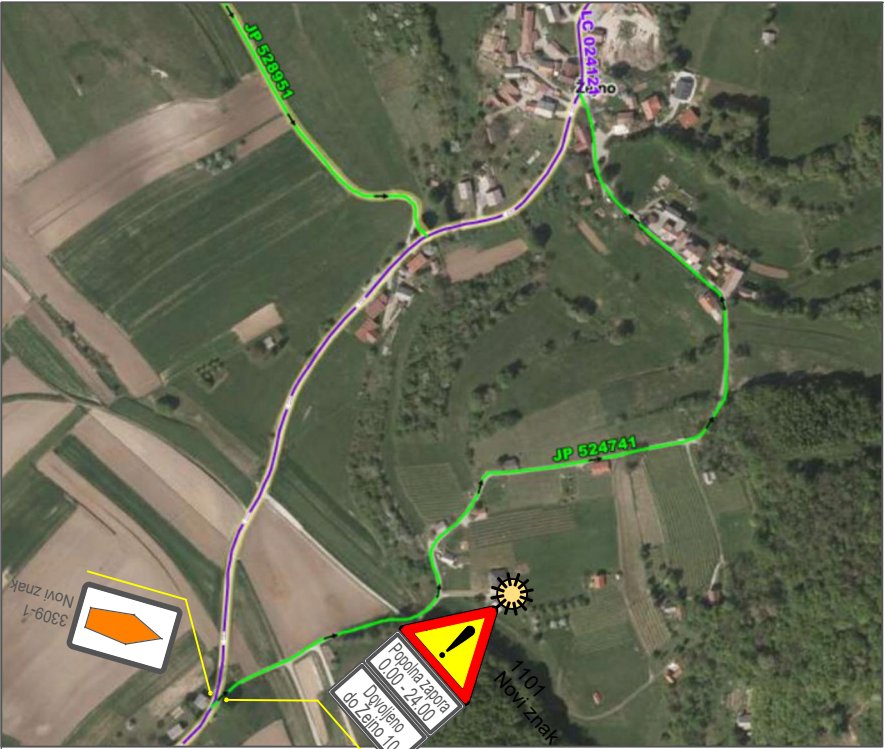
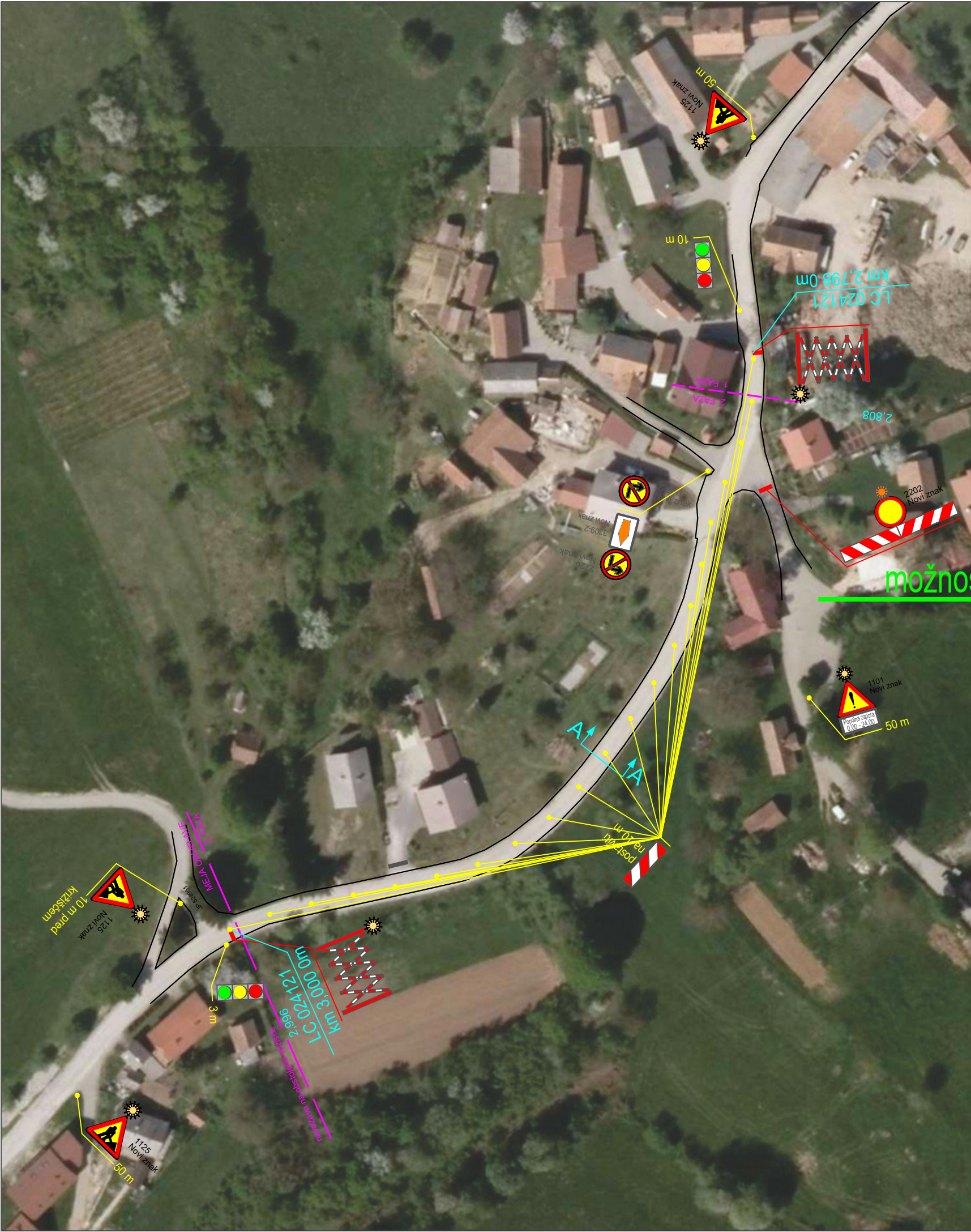


## možnost obvoza



Investitor:		Občina Brežice Cesta prvih borcev 18, 8250 Brežice		Projektant:		<b>MEPOAL</b> MEPOAL Metod Žnidarič s.p. Mestni breg 27, 9240 Ljutomer	
Izvajalec:				Vrsta načrta:		9/1 Prometno inženirstvo	
				Opis risbe:		Začasna prometna ureditev	
Objekt:	LC 024121, Dvorce - Žejno	Tip zapore:	O-1 (M)	Stacionaža:	od km 2,798 do km 3,000		
Objekt:		Tip zapore:		Stacionaža:			
Objekt:		Tip zapore:		Stacionaža:			
		Ime in priimek:		Ident. št. IZS:		Datum:	december 2020
Vodja projekta:		Metod Žnidarič, mag. inž. prom.		PI P-0024		Številka priloge:	6
Vodja načrta (PI):		Metod Žnidarič, mag. inž. prom.		PI P-0024		Merilo:	1:1000
Faza:	PZI	Št. projekta:		EZPU-470/20		Št. načrta:	
						EZPU-470/20	

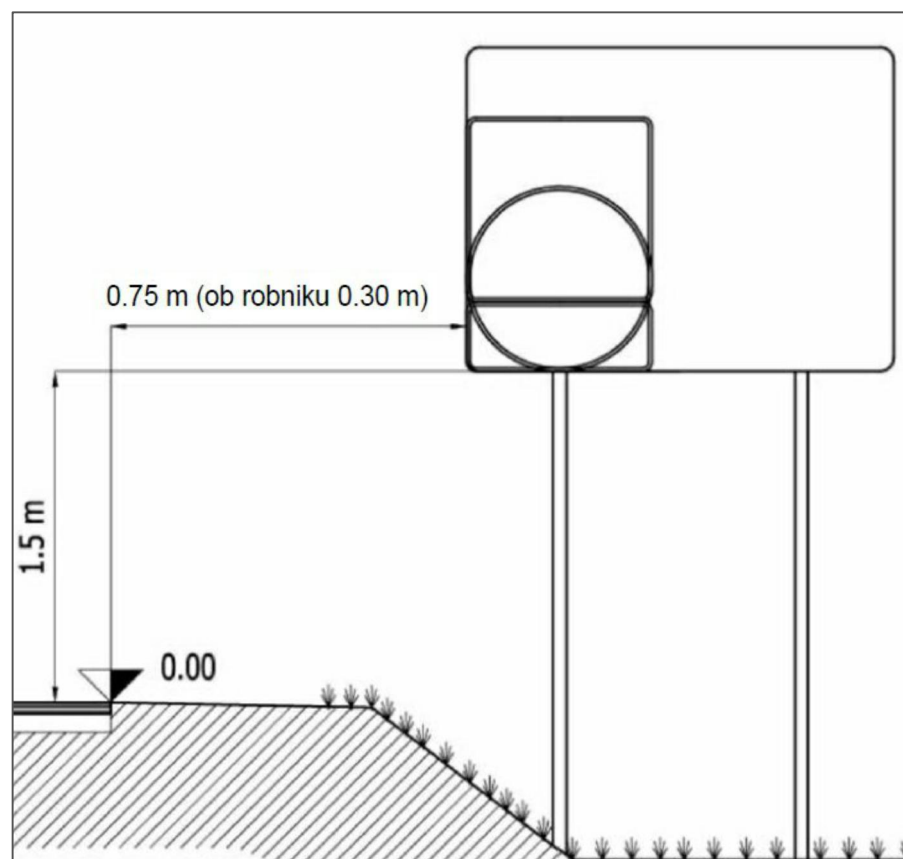
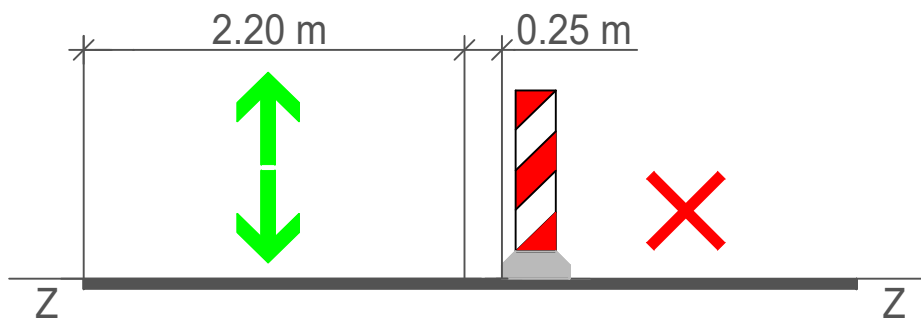




Investitor:		Projektant:	
Občina Brežice Cesta prvih borcev 18, 8250 Brežice		MEPOAL MEPOAL Metod Žnidarič s.p. Mestni breg 27, 9240 Ljutomer	
Izvajalec:		Vrsta načrta:	9/1 Prometno inženirstvo
		Opis risbe:	Začasna prometna ureditev
Objekt:	LC 024121, Dvorce - Žejno	Tip zapore:	O-1 (M)
Objekt:		Tip zapore:	
Objekt:		Tip zapore:	
		Stacionaža:	od km 2,798 do km 3,000
		Stacionaža:	
		Stacionaža:	
Ime in priimek:		Ident. št. IZS:	Datum:
Metod Žnidarič, mag. inž. prom.		PI P-0024	december 2020
Vodja projekta:	Metod Žnidarič, mag. inž. prom.	Številka priloge:	7
Vodja načrta (PI):	Metod Žnidarič, mag. inž. prom.	Merilo:	1:1000
Faza: PZI	Št. projekta:	EZPU-470/20	Št. načrta:
			EZPU-470/20



A - A




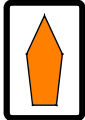




Investitor:		Projektant:	
Občina Brežice Cesta prvih borcev 18, 8250 Brežice		<b>MEPOAL</b> MEPOAL Metod Žnidarič s.p. Mestni breg 27, 9240 Ljutomer	
Izvajalec:		Vrsta načrta:	9/1 Prometno inženirstvo
		Opis risbe:	Začasna prometna ureditev
Objekt:	LC 024121, Dvorce - Žejno	Tip zapore:	Stacionaža:
Objekt:		Tip zapore:	Stacionaža:
Objekt:		Tip zapore:	Stacionaža:
Ime in priimek:		Ident. št. IZS:	Datum:
Vodja projekta:		PI P-0024	december 2020
Vodja načrta (PI):		PI P-0024	Številka priloge:
Faza: PZI		Št. projekta:	8
		EZPU-472/20	Merilo
		Št. načrta:	1:50 (prerez)
			EZPU-472/20

## **6. Tabela uporabljenih prometnih znakov**

**TABELA UPORABLJENIH ZNAKOV**

	Slika	Tip folije	Šifra	Dimenzija	Število
1		RA2	7102-1	300 x 1000	16 kom
2		RA2	7101	1500 x 250	4 kom
3		RA2	3309 - 1	300 x 450	1 kom
4			7201	fi 210 (mm)	1 kom
5		RA2	1101	900	2 kom
6		RA2	4602	900 x 250	2 kom
7		RA2	2226	600	1 kom
8		RA2	2226-1	600	1 kom
9		RA2	2201	600	1 kom
10		RA2		600 x 400	1 kom
<b>MEPOAL</b>					List 1/2

**TABELA UPORABLJENIH ZNAKOV**

	Slika	Tip folije	Šifra	Dimenzija	Število
11		RA2	7103	1500 x 250	1 kom
12		RA2	3309 - 2	300 x 450	1 kom
13		RA2	4602	600 x 250	1 kom
14		RA3	1125	900	3 kom
15			začasni semafor 8101		1 par
16			11107		2 kom
17			7202	fi 210 (mm)	7 X 1 kom
<b>MEPOAL</b>					List 2/2